



# GÎTES DE FRANCE VAUCLUSE

## City Break N°84G3538 - Le Logis de la Tour



Édité le 20/08/2022 - Saison 2022



CONFORT

Capacité : 4 personnes

Nombre de chambres : 2

Surface habitable : 63 m<sup>2</sup>

**Idéalement situé pour découvrir Avignon : son Palais des Papes, son pont Saint Bénézet, son jardin des Doms, ses musées...**



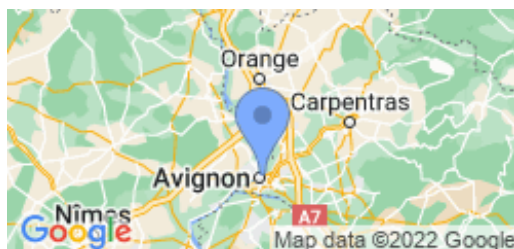
Situé le long du Rhône et à l'intérieur des remparts d'Avignon, ville d'histoire et de spectacles, vous trouverez cette location de vacances aménagée au 1er étage d'une maison de ville datant de la fin du XIX<sup>ème</sup> et rénovée en 2016. Vous êtes dans un quartier populaire typique pour ceux qui veulent flâner mais aussi à 5 minutes à pied du centre ville intra-muros qui vous permettra de découvrir les richesses historiques de la cité des Papes : le palais des Papes, le pont Saint Bénézet, les musées... ou

de goûter à la gastronomie locale avec les produits du terroir. Un parking municipal gratuit à proximité. Une petite cuisine ouverte fonctionnelle (four/micro-ondes, lave-vaisselle), un salon indépendant climatisé (4 fauteuils, TV, lecteur CD), jolie vue sur le jardin privé des propriétaires, une petite terrasse couverte de 6 m<sup>2</sup> où se trouve un lave-linge et un salon de jardin. 2 chambres qui donnent sur les remparts avec 2 lits en 140x190, draps fournis. Salle d'eau. Wc indépendant. Chauffage électrique : forfait de 40 €/semaine. Possibilité ménage fin de séjour. Quant aux petits et grands qui souhaitent se rafraîchir, vous avez à 15 minutes en voiture le lac de Montoux pour profiter des différentes activités nautiques et le parc d'attractions Wave Island. Didier et Dominique pourront vous donner tous les petits secrets pour des sorties et lieux à visiter sur le département afin de passer un séjour le plus agréable possible.

📍 Longitude. 4.81623889 - Latitude. 43.95237972

### City Break N°84G3538 - Le Logis de la Tour

Sortir autoroute Avignon nord, prendre direction Avignon (voie rapide). Après quelques km, prendre à droite pour suivre Avignon centre par les bords du Rhône. Attention, arrivé face aux remparts, prendre à gauche à 1 feu tricolore. (Si vous continuez tout droit le long du Rhône, vous devrez faire le tour complet des remparts). Longer les remparts, qui sont à votre droite, sur 250 mètres jusqu'à un grand carrefour. Au feu tricolore prendre à droite, vous rentrez par la porte Saint Lazare (au nord est d'Avignon). Puis prendre de suite après à droite la rue en sens unique qui remonte à l'intérieur des remparts. C'est la rue du rempart Saint Lazare, encore 300 mètres et vous êtes arrivés au n°42. Vous pourrez stationner un bref moment côté habitation pour décharger vos affaires.



### Compléments d'informations

Toutes ces informations ont été communiquées et validées par le propriétaire et ne peuvent en aucun cas mettre en cause les Gîtes de France.

\* A défaut de conditions particulières mentionnées sur cette fiche, les conditions générales de location sont applicables.

\* Sauf indication contraire explicitement écrite dans le descriptif, les recharges de véhicules électriques ne sont jamais comprises dans les charges d'électricité incluses dans le tarif du séjour.

### Propriétaire

Madame, Monsieur **BALLY** Didier et Dominique  
8 rue de la tour  
84000 AVIGNON  
☎ 0612723646  
✉ [d.bally@numericable.fr](mailto:d.bally@numericable.fr)

### Hébergement N°84G3538

Le Logis de la Tour  
42 bis rue du rempart St Lazare  
84000 AVIGNON

### Langue parlée



### Dépôt de garantie

Caution à verser à l'arrivée : 300.00€

### Loisirs à proximité

- 📍 Piscine : 2.0 km
- 📍 Baignade : 15.0 km
- 📍 Rand. : 10.0 km
- 📍 Gare : 6.0 km



## City Break N°84G3538 - Le Logis de la Tour

Tarifs en € - information à titre indicatif, valable au 20/08/2022 à 00:00:00



Tarif minimum / Tarif maximum suivant l'ensemble des dates indiquées.

Vous pouvez consulter les tarifs sur notre site en cliquant sur l'onglet TARIFS ET DISPONIBILITES

	2 nuits	3 nuits	4 nuits	5 nuits	6 nuits	Semaine
<b>basse saison hiver</b> du 08/01/2022 au 08/04/2022 et du 05/11/2022 au 16/12/2022	-	-	-	417/459	-	<b>490/540</b>
<b>vacances printemps</b> du 09/04/2022 au 06/05/2022	-	-	-	459/485	-	<b>540/570</b>
<b>mai</b> du 07/05/2022 au 27/05/2022	-	-	-	485	-	<b>570</b>
<b>juin</b> du 28/05/2022 au 24/06/2022	-	-	-	485	-	<b>570</b>
<b>inter saison juillet</b> du 25/06/2022 au 08/07/2022	-	-	-	485	-	<b>570</b>
<b>haute saison juillet</b> du 09/07/2022 au 29/07/2022	-	-	-	-	-	-
<b>très haute saison août</b> du 30/07/2022 au 12/08/2022	-	-	-	536	-	<b>630</b>
<b>inter saison août</b> du 13/08/2022 au 26/08/2022	-	-	-	536	-	<b>630</b>
<b>septembre</b> du 27/08/2022 au 16/09/2022	-	-	-	485/536	-	<b>570/630</b>
<b>inter saison automne</b> du 17/09/2022 au 14/10/2022	-	-	-	417/485	-	<b>490/570</b>
<b>vacances de toussaint</b> du 15/10/2022 au 04/11/2022	-	-	-	417/459	-	<b>490/540</b>
<b>vacances de fin d'année</b> du 17/12/2022 au 06/01/2023	-	-	-	417	-	<b>490</b>

## Le prix comprend

- Electricité : Incluse

## Le prix ne comprend pas

- Chauffage : Non inclus

## Options / Suppléments

Ménage fin de séjour	<b>50.00€</b>
Supplément chauffage à la semaine	<b>40.00€</b>

## Equipements extérieurs

- Appartement       Terrasse

## Equipements intérieurs

- Connexion internet       Draps fournis       Lave-linge  
 Lave-vaisselle       Lit Bebe       TV  
 micro-ondes

## Détail des pièces

Niveau	Type de pièce	Surface Literie	Descriptif - Equipement
1er étage	Cuisine	9.00m <sup>2</sup>	cuisine ouverte
1er étage	Salon	20.00m <sup>2</sup>	
1er étage	Chambre	12.00m <sup>2</sup> - 1 lit(s) 140	
1er étage	Chambre	14.00m <sup>2</sup> - 1 lit(s) 140	
1er étage	Salle d'eau	4.00m <sup>2</sup>	
1er étage	WC	2.00m <sup>2</sup>	



# GÎTES DE FRANCE VAUCLUSE

City Break N°84G3538 - Le Logis de la Tour



Édité le 20/08/2022 - Saison 2022

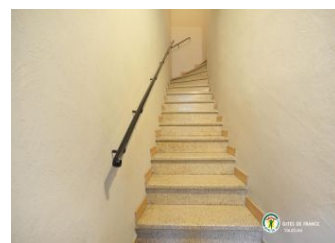
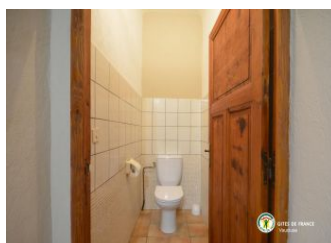
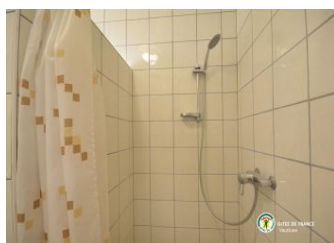
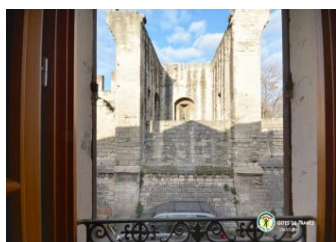
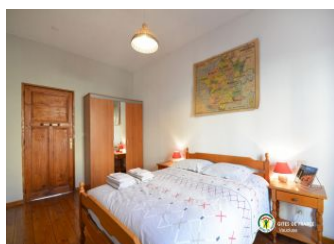


CONFORT

Capacité : 4 personnes

Nombre de chambres : 2

Surface habitable : 63 m<sup>2</sup>







# GÎTES DE FRANCE VAUCLUSE

City Break N°84G3538 - Le Logis de la Tour



Édité le 20/08/2022 - Saison 2022



CONFORT

Capacité : 4 personnes

Nombre de chambres : 2

Surface habitable : 63 m<sup>2</sup>

