



SARL LVP RESERVATIONS

Gîte N° 84G665 - La Carelesse



Édité le 20/08/2022 - Saison 2022



Capacité : 6 personnes

Nombre de chambres : 3

Surface habitable : 115 m²

Agréable terrasse ombragée pour prendre vos repas. Bien situé pour visiter les sites de la région le mont ventoux sommet 40km . parc spirou . monteux. 10 km. orange son théâtre antique Avignon ses remparts son palais des papes etc.....



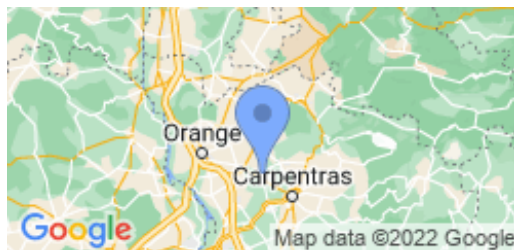
Sur la route de Vacqueyras, maison mitoyenne aux propriétaires, agréable et bien aménagée, avec terrasse de 64 m² au sud et cour réservée au nord de 230 m², à proximité d'une petite route de campagne. 3 chambres : 2 lits 2 personnes, 2 lits 1 personne, 2 lits enfants, 2 chaises hautes. Cuisine. Salle à manger/salon. 1 salle de bains. 1 salle d'eau. 2 wc. Lave-linge. Lave-vaisselle. Micro-ondes. Petit congélateur. TV couleur. Bureau. Garage. Salon de jardin. Barbecue. Portique enfant, toboggan., jeu de boules. Forfait chauffage : 100 €/semaine (chauffage central). Possibilité ménage fin de séjour. Sarrians un

terroir remarquable : l'activité viticole occupe une place de choix dans l'économie et les paysages de Sarrians. En effet, avec 900 hectares dont 750 en Appellation d'Origine Contrôlée (A.O.C.), la vigne couvre près du quart du territoire de la commune. Idéal pour faire du vélo de route avec le sommet du mont ventoux à 80 km. le lubéron 75 km Le col de murs 40 km.....du vtt dans les dentelles de Montmirail avec de nombreux circuits et pour tout les niveaux et plus reposant les bords du canal de carpentras début à 800 mètres du gîte

📍 Longitude. 4.97025991 - Latitude. 44.09903709

Gîte N° 84G665 - La Carelesse *situé à 2.5 km du centre de SARRIANS*

A Sarrians direction Vacqueyras, au rond-point 3ème sortie, patte d'oie à gauche, suivre les garrigues de l'étang, 1 km, après le stop à gauche : maison double aux volets gris.



Compléments d'informations

Toutes ces informations ont été communiquées et validées par le propriétaire et ne peuvent en aucun cas mettre en cause les Gîtes de France.

* A défaut de conditions particulières mentionnées sur cette fiche, les conditions générales de location sont applicables.

* Sauf indication contraire explicitement écrite dans le descriptif, les recharges de véhicules électriques ne sont jamais comprises dans les charges d'électricité incluses dans le tarif du séjour.

Service de réservation

SARL LVP RESERVATIONS

☎ 04.90.85.45.00 📠 04.90.85.88.49

✉ contact@gites-de-france-en-provence.com

🌐 www.gites-de-france-vauchuse.com

Hébergement N° 84G665

La Carelesse

1039 route les garrigues de l'étang
84260 SARRIANS

Remise des clés

au gîte

Dépôt de garantie

Caution à verser à l'arrivée : 300.00€

Loisirs à proximité

- 📍 Piscine : 7.0 km
- 📍 Tennis : 2.0 km
- 📍 Equitation : 5.0 km
- 📍 Golf : 30.0 km
- 📍 Pêche : 7.0 km
- 📍 Baignade : 5.0 km
- 📍 Rand. : Sur Place
- 📍 Ski de piste : 40.0 km
- 📍 Mer : 90.0 km
- 📍 Aéroport : 32.0 km
- 📍 Gare : 9.0 km
- 📍 Commerce : 2.0 km

Thématiques

- 📍 Randonnées
- 📍 Gamme Séduction

Vos hôtes

sympas et accueillants



Gîte N°84G665 - La Carelesse situé à 2.5 km du centre de SARRIANS

Tarifs en € - information à titre indicatif, valable au 20/08/2022 à 00:00:00



Tarif minimum / Tarif maximum suivant l'ensemble des dates indiquées.

Vous pouvez consulter les tarifs sur notre site en cliquant sur l'onglet TARIFS ET DISPONIBILITES

	2 nuits	3 nuits	4 nuits	5 nuits	6 nuits	Semaine
basse saison hiver du 08/01/2022 au 08/04/2022 et du 05/11/2022 au 16/12/2022	-	-	-	-	-	490
vacances printemps du 09/04/2022 au 06/05/2022	-	-	-	-	-	490/525
mai du 07/05/2022 au 27/05/2022	-	-	-	-	-	525
juin du 28/05/2022 au 24/06/2022	-	-	-	-	-	525
inter saison juillet du 25/06/2022 au 08/07/2022	-	-	-	-	-	525/707
haute saison juillet du 09/07/2022 au 29/07/2022	-	-	-	-	-	707
très haute saison août du 30/07/2022 au 12/08/2022	-	-	-	-	-	707
inter saison août du 13/08/2022 au 26/08/2022	-	-	-	-	-	707
septembre du 27/08/2022 au 16/09/2022	-	-	-	-	-	525
inter saison automne du 17/09/2022 au 14/10/2022	-	-	-	-	-	490/525
vacances de toussaint du 15/10/2022 au 04/11/2022	-	-	-	-	-	490
vacances de fin d'année du 17/12/2022 au 06/01/2023	-	-	-	-	-	490

Le prix comprend

- Electricité : Incluse

Le prix ne comprend pas

- Chauffage : Non inclus

Options / Suppléments

Ménage fin de séjour	60.00€
Paire de draps pour 1 lit 2 personnes	12.00€
Paire de draps pour 1 lit 1 personne	12.00€
Linge de Toilette par personne	6.00€
Supplément chauffage à la semaine	100.00€

Equipements extérieurs

- Barbecue
- Terrain clos
- Garage
- Terrasse
- Jardin

Equipements intérieurs

- Connexion internet
- Lave-vaisselle
- Lit Enfant
- micro-ondes
- Gîte +
- Lecteur DVD
- Non fumeur
- rez de chaussée
- Lave-linge
- Lit Bebe
- TV

Détail des pièces

Niveau	Type de pièce	Surface Literie	Descriptif - Equipement
RDC	Salle à manger/salon	32.00m ²	plafond en poutres apparentes voute en pierres donnant une vue sur des escaliers anciens menant à l'étage superficie 35 mètres carrées environ
RDC	Cuisine	14.00m ²	cuisine intégrée et plafond en poutres apparentes
RDC	Garage	33.00m ²	au fond une buanderie et possibilité de garer un véhicule
RDC	Cellier	4.50m ²	machine à laver le linge, table et fer à repasser, un évier, un plan travail
RDC	WC	2.00m ²	
1er étage	Chambre	14.00m ² - 1 lit(s) 140	avec salle d'eau, placard mural
1er étage	Chambre	13.60m ² - 2 lit(s) 90 - 1 lit(s) bébé	2 lits en 90 plus 1 lit bébé et possibilité d'ajouter un deuxième lit bébé. placard rangement mural
1er étage	Chambre	10.60m ² - 1 lit(s) 140	vue sur le mont ventoux, placard rangement mural
1er étage	WC	2.00m ²	
1er étage	Salle de Bain	8.50m ²	avec baignoire. douche. lavabo. placard de rangement mural



SARL LVP RESERVATIONS

Gîte N° 84G665 - La Carelesse



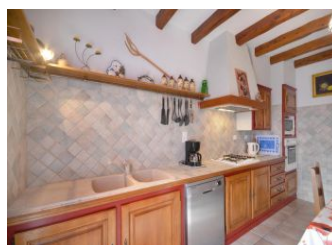
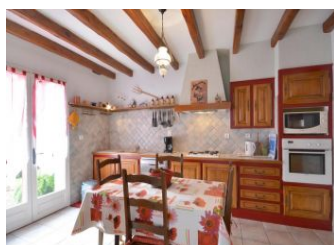
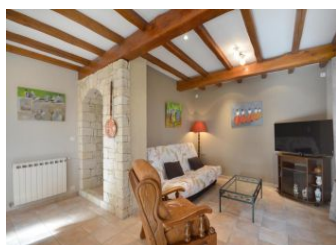
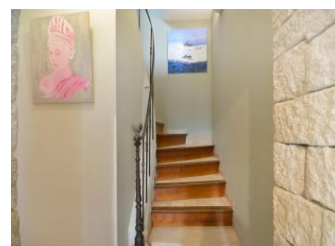
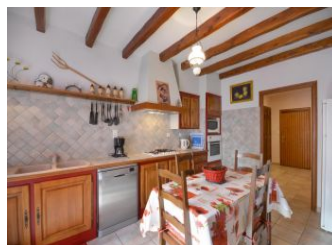
Édité le 20/08/2022 - Saison 2022



Capacité : 6 personnes

Nombre de chambres : 3

Surface habitable : 115 m²





SARL LVP RESERVATIONS

Gîte N° 84G665 - La Carelesse



Édité le 20/08/2022 - Saison 2022



Capacité : 6 personnes

Nombre de chambres : 3

Surface habitable : 115 m²

